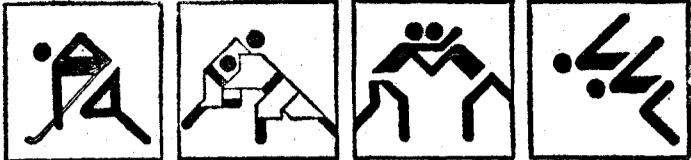


A TUMBA ABIERTA



Expedición aragonesa al Himalaya 80



HUESCA. — (De nuestra Redacción). — Traemos hoy a nuestras páginas un amplio reportaje sobre los preparativos y proyectos de la Expedición Aragonesa al Himalaya, que ha de llevarse a cabo el próximo año aunando los esfuerzos de las más veteranas entidades montañeras de nuestra Región, al frente de las cuales se encuentra Peña Guara.

No cabe duda que se trata de un ambicioso proyecto que habrá de contar con el decidido apoyo de todos los aragoneses y de ahí que en su tarea divulgadora nosotros recojamos hoy los principales aspectos de esta Expedición.

ARAGON HIMALAYA-80

La continua atracción que sobre nosotros ejercen las montañas nos ha llevado esta vez a orientar la vista e ilusión hacia el Himalaya. Creemos que el montañismo aragonés cuenta con experiencia y nivel más que suficiente para participar en la conquista de las grandes montañas y, por ello, nos hemos animado a organizar esta expedición.

En Aragón se han realizado ya expediciones a montañas importantes de varias cordilleras de la Tierra e incluso, como puede verse en la relación de actividades del grupo expedicionario, se cuenta con experiencia en el Himalaya. Sin embargo, esta será la primera expedición organizada en Aragón a la cordillera que contiene las mayores altitudes de la Tierra: el Himalaya.

La escalada de las grandes montañas comporta muchas dificultades de todo tipo y precisamente los problemas financieros y organizativos previos a la partida no suelen ser menores que las dificultades técnicas y los efectos de la altitud. Sin embargo, el trabajo en equipo, la ilusión común y la colaboración de nuestros clubs y otras entidades, nos animan a emprender esta aventura.

Un requisito fundamental para escalar en el Himalaya es contar con el permiso del país en que se encuentra la montaña elegida. El conseguir este documento suele ser difícil, ya que anualmente se concede permiso a una sola expedición a cada montaña y alpinistas del todo el mundo quieren dirigirse a las cumbres más atractivas e importantes.

Durante varios meses hemos tramitado el permiso y, finalmente, el gobierno de Nepal ha autorizado la Expedición Aragonesa al Himalaya para el periodo premonzónico de 1980. Ya han sido pagados los derechos correspondientes que, en el caso de nuestra montaña, ascienden a 800 dólares.

EXPERIENCIA DE LOS EXPEDICIONARIOS

Además de numerosas ascensiones, escaladas y travesías de esquí de montaña en todas las cordilleras españolas, los miembros de la expedición han realizado importantes actividades en los Alpes Centrales y las Dolomitas.

También han participado en las

siguientes expediciones extraeuropeas:

1961. — Primera expedición española a los Andes. Arista N del Huascarán (6.768 m.).

1970. — Expedición al Hoggar.

1971. — Expedición a Alaska. Westó Buttress al Mt. Mac Kinley (6.190 m.).

1973. — Expedición al Himalaya (postmonzón). Intento al Manaslu (8.156 m.).

1974. — Expedición Taurus, Turquía). Demirkazik (3.998 m.).

1975. — Expedición al Himalaya (premonzón). Manaslu (8.156 m.). Expedición Kenia - Kilimanjaro (5.963 m.).

1976. — Expedición Andes del Perú y Bolivia. Alpamayo (6.020 m.).

1977. — Expedición a los Andes. Huandoy Norte y Oeste (6.395 m.). Expedición a los Andes. Extremo Ausangate (5.850 m.).

1978. — Escaladas en Yosemite. Nose del Capitán, NW. del Half Dome y N. del Sentinel Rock.

Objetivo: Baruntse, 7.220 m. en pleno Himalaya y a la sombra del Everest

Mientras buscábamos un objetivo que presentase novedad e interés desde el punto de vista alpinístico, llegó a nosotros la noticia de que el Nepal acababa de ampliar la relación de picos escalables por expediciones extranjeras. De esta forma se encontraban disponibles varias montañas que, por motivos políticos o religiosos, habían permanecido prohibidas muchos años. Entre ellas nos atrajo en seguida una cumbre de 7.220 metros cercana al Everest: EL BARUNTSE.

Pronto supimos que sólo lo había escalado una expedición en 1954 y los mapas y fotografías nos mostraron buenas posibilidades para intentar un itinerario distinto al de los primeros ascensionistas.

Una nueva vía de dificultad a un pico de más de 7.000 metros que sólo ha sido subido en una ocasión, nos parece un atractivo proyecto, con interés suficiente para motivar la expedición y para el que podemos constituir un equipo suficientemente capacitado.

El Baruntse es una bella montaña situada a unos 15 kilómetros del Everest, en la misma cuerda, que arrancando del gigante himaláyico pasa por el Lhotse y se dirige hacia el Sur. Es el pico más característico del cordón occidental que cierra el valle glaciar del Barún, del que toma el nombre y en cuya margen oriental se yergue el Makalu. Hacia el Oeste, el Baruntse se prolonga en una cresta que enlaza con la esbelta cumbre del Ama Dablam, situada sobre el legendario monasterio de Thyengboche.

El Baruntse fue escalado por primera vez en el premonzón de 1954 por una expedición neozelandesa dirigida por Edmund Hillary. El itinerario seguido fue el espolón Sur.

En el postmonzón de 1954 fue intentada, sin éxito, la ascensión por la arista Norte. La expedición francesa de Jean Franco tuvo que retirarse después de alcanzar el collado Norte, a 6.190 metros.

En 1964 una expedición japonesa, dirigida por Hiroe ni Fukuda, tampoco pudo alcanzar la cima.

La expedición aragonesa al Baruntse intentará la ascensión por la vertiente oriental de la montaña. Se seguirá la arista Este, aún virgen, que parte del glaciar superior de Barún y conduce directamente a la cima.

Las informaciones e imágenes consultadas permiten prever considerables dificultades de escalada, en parte sobre terreno mixto (hielo y roca), y en su mayoría sobre hielo y nieve.

La escalada se desarrollará a partir de un campo base, situado en las proximidades de la lengua terminal del glaciar de Barún, a unos 4.600 metros de altitud. Desde allí hasta la cima se instalarán tres campamentos de altitud.

EL HIMALAYA

En el centro de Asia, entre la India y China, se encuentra la cordillera que presenta las mayores altitudes de la Tierra. Se extiende durante unos 2.500 kilómetros de longitud en dirección NW-SE y E-W, comprendiendo territorios de Pakistán, India, China, Nepal, Sikkim y Bhután. Aquí se localizan las 14 cumbres de más de 8.000 metros y también la gran mayoría de las que en la Tierra rebasan los 7.000 metros.

La situación del Himalaya hace que se encuentre bajo los efectos del régimen monzónico. Estos vientos, que al final de la primavera vienen del SE cargados de humedad, provocan importantes lluvias, durante el verano, al Norte de la India. Por el contrario, durante el invierno los vientos del Norte, procedentes del centro de Asia, proporcionan un clima seco y frío en las altas tierras de la cordillera. Quedan, por lo tanto, sólo dos épocas al año para escalar en el Himalaya: el premonzón (marzo, abril y mayo), y el postmonzón (septiembre y octubre). En general, es más favorable el primero de estos dos periodos.

MARCHA DE APROXIMACION

En el abrupto relieve del Himalaya, la escasez de vías de comunicación y el alejamiento de las ciudades importantes, suelen imponer largas marchas de aproximación para alcanzar la base de la montaña.

En el caso del Baruntse, la aproximación desde Kathmandú, capital del Nepal, se efectuará en avión hasta Tumblichtar, donde existe una pista de aterrizaje. Desde allí, en diez jornadas de marcha a pie, remontando la cuenca del río Arun y la del Barún-Khola, se puede alcanzar el campamento base. En dicho itinerario es preciso atravesar el Barún-La, collado de 4.200 metros de altitud, donde las caravanas suelen encontrar dificultades.

Las casi cuatro toneladas de peso de la expedición serán transportadas, hasta la base del Baruntse, con la ayuda de una caravana de unos 150 coolies.

EQUIPO EXPEDICIONARIO



JUAN JOSE DIAZ  
Jefe de expedición  
50 años. A. comercial



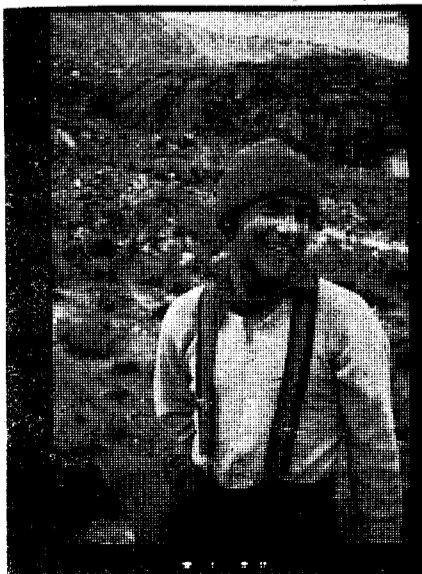
JERONIMO LOPEZ  
Director técnico  
27 años. Geólogo



JOSE RAMON MORANDEIRA  
Médico  
34 años. Médico cirujano



JUAN MANUEL BLANCHARD  
30 años. Ingeniero industrial



CARLOS BULLER  
26 años. Ecólogo



JAVIER ESCARTIN  
30 años. Ingeniero industrial



Lorenzo ORTAS  
25 años. Perito agrícola



GONZALO PARDO  
24 años. Impresor