

La falta de limpieza y señalización son las carencias que más preocupan a los trabajadores del Sepes. Las basuras se amontonan en solares abandonados o en los pocos contenedores particulares contratados por algunas empresas. A este problema se une la ausencia de un servicio de basuras municipal, que hace que cada uno deba ocuparse de mantener

limpia la zona por su cuenta. Por este polígono circula gran parte de los camiones que llegan a Huesca y quieren evitar el casco urbano y, sin embargo, la señalización y las indicaciones escasean en un área donde la actividad no ha dejado de aumentar en los últimos años, aunque para algunos podría estar "mejor planificado".

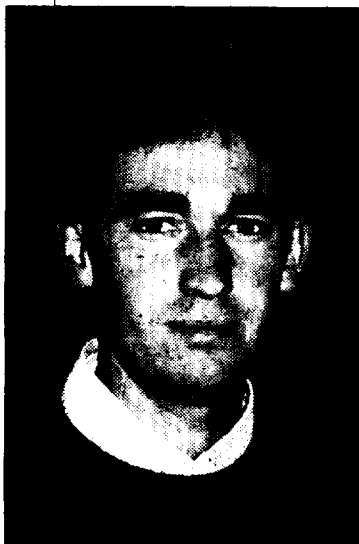
Tantas posibilidades como carencias



Miguel Larraz
Empleado

"Se echa en falta la cercanía de algunos servicios"

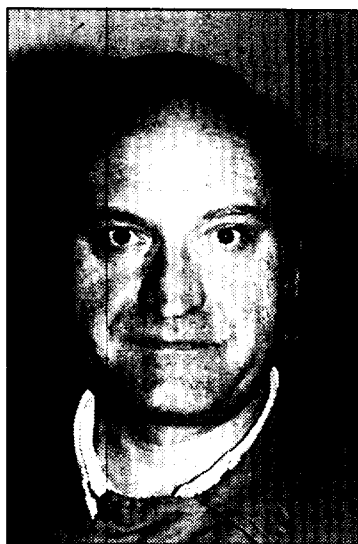
"La señalización y la limpieza son las principales cuestiones a mejorar. Lo peor de todo es que, como no tenemos contenedores, cada uno se tiene que buscar la vida con la basura que produce. Quizá uno de los aspectos que más se echan en falta es la cercanía de ciertos servicios esenciales para las oficinas. Por ejemplo, sería una buena idea que se pusiera algún buzón para poder enviar cartas desde aquí y no tener que bajar hasta Huesca. En otros asuntos, como el alumbrado y el asfaltado de las calles, este polígono está bastante bien. En general, aquí estamos bastante contentos porque es un polígono que goza de una buena situación y en el que no se dan grandes problemas".



David Sistac
Auxiliar administrativo

"Las basuras dan mala imagen al polígono"

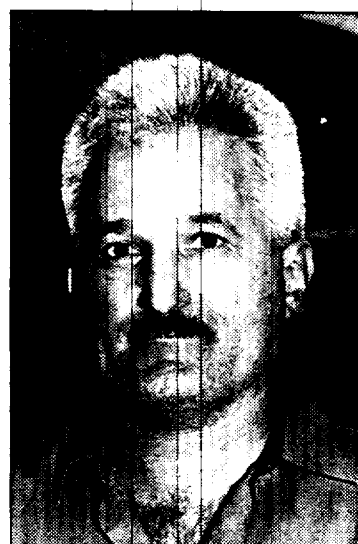
"Para mí el tema de las basuras está bastante desatendido. La gente tira la basura en los solares donde no hay naves, lo que da bastante mala imagen al polígono. El alumbrado no está mal, pero lo que falla un poco es la señalización. Muchas veces te encuentras a algunas personas que andan totalmente perdidas, preguntando en qué calle o en qué parcela se encuentran. En mi opinión, ese es uno de los aspectos que se deberían mejorar. Las ventajas del polígono de Sepes es que está bien comunicado. Yo llevo trabajando aquí hace unos tres años y desde entonces si he notado movimiento. Se han hecho varias naves nuevas y, poco a poco, las empresas las van ocupando".



Francisco Brosed
Empresario

"Se necesitan placas de señalización"

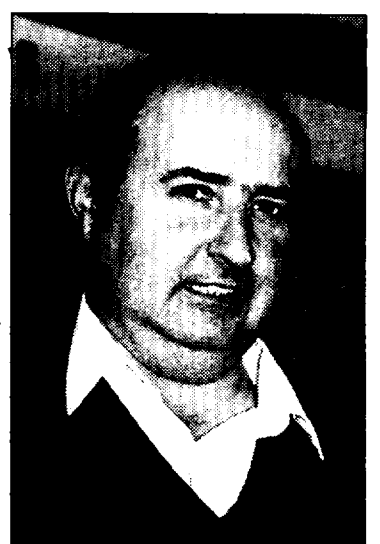
"Lo que más llama la atención quizá sea el abandono de las calles y de la parte de fuera de las naves por parte de algunos propietarios. No hay contenedores, salvo algunos que pertenecen a las empresas. Lo cierto es que, en cuanto a limpieza, deja bastante que desear. La señalización también es deficiente. Se necesitan placas que indiquen a la gente dónde se hallan. Normalmente, como es un lugar pequeño, no tienen problema para encontrarnos, pero ese no es motivo para que las calles no tengan su correspondiente placa identificativa. Por lo demás, este es un polígono que está muy bien porque está bien comunicado y está bastante aprovechado por las empresas".



Pedro Alagón
Jefe de taller

"Debería estar mejor planificado"

"Este polígono, pese a estar bien comunicado, está mal asistido. Es decir, el Ayuntamiento no se preocupa de venir a recoger las basuras. Así que los empresarios vamos contratando contenedores particulares, pero esto sirve para que la gente que no tiene contenedores o que no sabe dónde echar la basura nos la deje en el nuestro y que seamos nosotros los que nos encargamos de solucionar el problema de los demás. La señalización también está fatal. A excepción de un cartel pequeño que colocamos entre todos a la entrada, no hay ni una sola indicación. Este es un sitio bastante bueno, aunque sería necesaria una nueva planificación para poder aprovecharlo mejor".



Pepe Vizcarra
Viajante

"Lo que más falla es la seguridad"

"Lo que más falla es la seguridad. Nosotros ya hemos tenido un par de entradas en la nave. De todos modos, la Policía de Barrio ya ha venido para interesarse por los allanamientos y tratarán de que lo ocurrido no vuelva a suceder. Otros aspectos como el alumbrado o la limpieza no están mal del todo, aunque serían mejorables. Del mismo modo, hace falta poner más señales e indicaciones porque por aquí cada día hay más tránsito y la gente que llega por primera vez no se suele aclarar mucho. Para mí, la mayor ventaja es que está bien comunicado, pues tenemos la carretera de Barbastro al lado. De lo que no cabe duda, es de que este polígono cada día va a más".

El transporte hecho a su medida

24 HORAS Transporte rápido en 24 HORAS en todo el territorio nacional.
COURIER Servicio de DOCUMENTOS Y PEQUEÑA PAQUETERIA de hoy para mañana antes de las 10 HORAS.
REEMBOLSO Nuestra red le hará disponer de su dinero en un plazo de 48 HORAS.
INTERNACIONAL DOCUMENTOS Y MUESTRAS a cualquier lugar del Mundo.
ESPECIALES Servicio según sus necesidades.

oehoa Cada día más cerca de V.D. ☎ 974 22 35 15

Polígono Sepes, parcela 37, nave 2. Fax 974 24 57 47. HUESCA

VENTA Y ALQUILER

- ANDAMIOS CON O SIN MONTAJE
- GRUAS TORRE Y AUTOMONTANTES
- MINIEXCAVADORAS
- CARRETILLAS ELEVADORAS
- DUMPERS
- COMPRESORES
- PUNTALES
- GENERADORES
- ENCOFRADOS NORMALES Y ESPECIALES
- MARTILLOS ELECTRICOS
- VALLADOS DE SOLARES
- FRATASADORAS DE SOLERAS, ETC.
- CASSETAS OBRA

Polígono SEPES parcela 12, nave 1
Tfno.: 974 22 65 22 - Fax 974 24 36 75
22006 HUESCA