

La Zona Industrial de Huesca es el polígono más antiguo de la ciudad. Allí, la actividad es continua, pues la mayoría de las naves está ocupada por empresas. Con el paso de los años, muchas de las infraestructuras han quedado desfasadas. Las hierbas crecen de forma descontrolada en espacios, destinados en su día a zonas verdes. El asfaltado es bas-

tante deficiente y la señalización escasa. Los coches aparcan por donde pueden en unas calles excesivamente estrechas, en las que los camiones tienen dificultades para maniobrar. Por otra parte, la cercanía a la ciudad es la característica más valorada por quienes trabajan en la zona, a muchos clientes "les pilla a un paso".

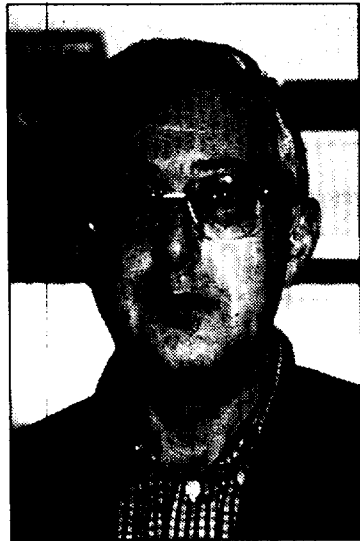
## Alta ocupación y servicios anquilosados



Jorge Abbad  
Empleado

### "Tiene unas infraestructuras muy viejas"

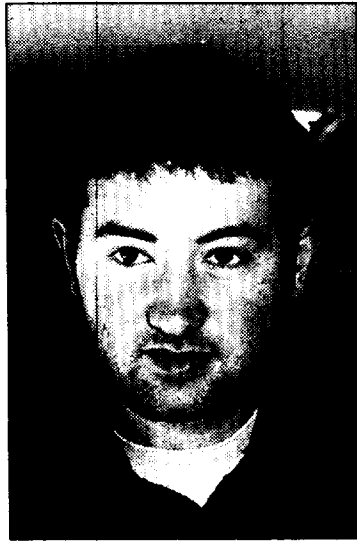
"En esta zona, hay muchas aceras que todavía están sin pavimentar, de modo que muchos coches aprovechan para aparcar encima y a veces son un obstáculo. Además, como las calles son estrechas, habitualmente se producen muchos problemas de circulación sobre todo con los camiones. A eso hay que sumar una señalización bastante deficiente. La gente no ve las indicaciones y suele haber bastantes accidentes en los cruces. Sin duda, el tráfico es uno de los aspectos que se podrían mejorar. Este polígono debería modernizarse porque al estar construido hace muchos años las infraestructuras son muy viejas. La única ventaja que tiene es que está más cerca de Huesca".



Luis Gil  
Jefe de Ventas

### "Resulta muy difícil aparcar en esta zona"

"Casi no hay aparcamientos y, por ejemplo, a nosotros incluso nos resulta difícil aparcar a las puertas de nuestro almacén porque se concentra multitud de vehículos. Tanto que incluso hay problemas para entrar y salir de las naves. El alumbrado ha mejorado últimamente, pero continúa habiendo algunas zonas en las que falta luz. Lo bueno de este polígono es que está muy cerca de la ciudad y, en ese sentido, los clientes vienen fácilmente, en el caso de que no esté cerrada la barrera del tren, que es otra dificultad añadida. Es un polígono bastante aprovechado, en el que hay actividad en la mayoría de las naves. Realmente ahora hay muy pocas que estén vacías".



Omar Asín  
Auxiliar administrativo

### "En los cruces se producen algunos frenazos bruscos"

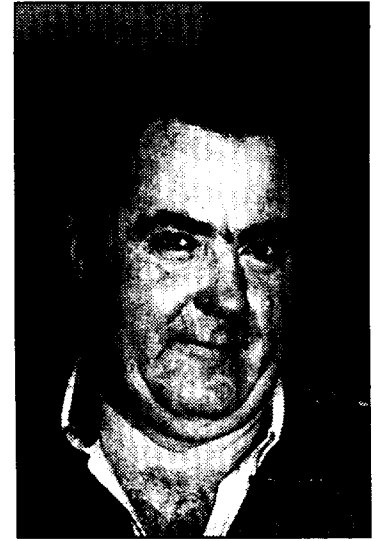
"Yo sólo llevo un mes aquí trabajando y no he notado que haya muchos problemas serios en este polígono. Quizá podría ser mejorable la señalización porque en los cruces de las calles se producen algunos frenazos bruscos. Para evitarlo se podrían poner espejos, porque como, siempre hay camiones aparcados por la zona, la visibilidad no es muy buena. En mi opinión, las calles están bastante bien, aunque en ocasiones sea verdaderamente difícil circular debido al tránsito continuo de camiones. La mayoría de las infraestructuras de este polígono son bastante antiguas, no se construyen nuevas naves sino que los edificios van cambiando de manos sin remodelarlos".



David Sarasa  
Empresario

### "El asfaltado es deficiente y la señalización escasa"

"Para mí lo peor que tiene es el asfaltado deficiente y la escasa señalización. El alumbrado también es un poco flojo, pero en cambio la seguridad y la situación son buenas. Pero insisto en que si se arreglaran puntos como el asfaltado o la señalización, mejorarían mucho las condiciones de la zona. Por lo demás, es un polígono que está muy bien porque tiene la ventaja de estar en un lugar muy céntrico. Eso se nota, porque hay muchos clientes que aprovechan para venir andando hasta aquí. Yo creo que es un polígono en el que hay mucho movimiento. La mayoría de las naves están ocupadas por empresas y talleres, y en general se nota bastante actividad en la zona".



Pascual  
Mecánico

### "Sin bordillos se ensancharían las calles"

"En las calles, entre las aceras y el arcén, hay un trozo que está sin embaldosar, que ni es acera, ni jardín, ni carretera. La cuestión es que por este motivo los camiones tienen dificultades para aparcar. Deberían quitar esos bordillos y dejar que fuera todo carretera, porque esto es una zona industrial para camiones y no para coches. Además, si se quitaran se ensancharían las calles y se evitarían problemas de circulación porque los camiones podrían maniobrar con más facilidad. La situación de este polígono está bastante bien, puesto que se encuentra muy cerca de la ciudad por la entrada de la carretera de Zaragoza. Es una zona muy activa, pues hay empresas en la mayoría de las naves".

**TOLDOS SANZ**

**TAPICERIAS DE COCHES**

**TOLDOS DE TODAS CLASES**

Ingeniero Parra, s/n (Zona Industrial)  
Tfno.: (974) 21 23 18  
22004 HUESCA

**Recambios VERODI, S. L.**

C/ Badalona, 11  
Tel. 974 21 26 76 - Fax 974 21 12 59

HUESCA

RECTIFICADOS DE CILINDROS • BASES PLANAS - CIGÜEÑALES  
ENCAMISADOS Y COJINETES

RECTIFICADOS DISTRIBUIDOR OFICIAL DE:

**VERODI S.A.** **DEUTZ SERVICE DITER**

C/ Badalona, 9 - 11 (Zona Industrial)  
Tfno.: 974 21 09 06 - 974 21 09 36 - Fax: 974 21 12 59 - 22004 HUESCA

*Frutas Calvo S. A.*

VENTA DE FRUTAS Y VERDURAS  
AL POR MAYOR Y AL DETALL

C/ Alcampell, 6  
Tfno.: 974 21 03 09  
Particular: 974 21 07 11  
22004 HUESCA

**"LA BALLENA AZUL"**

Centro de lavado de vehículos de alta presión

Ahora compruebe la presión de sus neumáticos de forma gratuita. Le ofrecemos la limpieza completa de su vehículo por un precio muy económico.

c/ Alcampell, s/n  
Teléfono 974 212 072

22004 HUESCA

ABIERTO 24 HORAS