

El Ibex sube impulsado por los grandes valores

EUROPA PRESS

MADRID.- El parqué madrileño cerró la sesión de hoy con una subida del 2,26%, que situó al Ibex 35 en la cota de los 8.800 puntos, impulsado por la subida de los grandes valores, como Santander o Repsol YPF, en una jornada marcada por las nuevas medidas anunciadas por el Gobierno, que contemplan un crédito extraordinario de 11.000 millones a cargo de los Presupuestos de 2008 para crear 300.000 empleos en diferentes sectores.

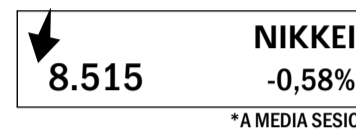
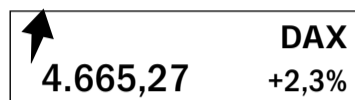
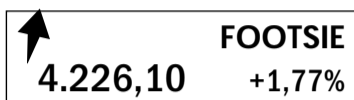
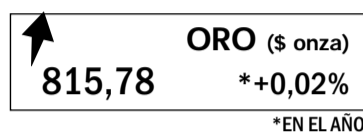
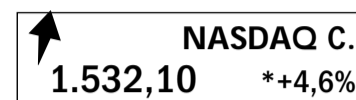
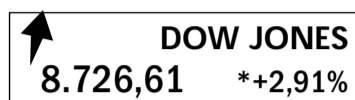
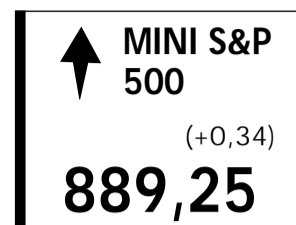
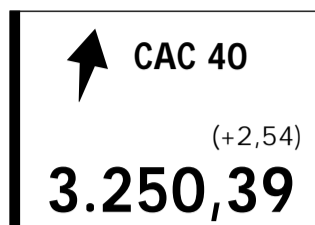
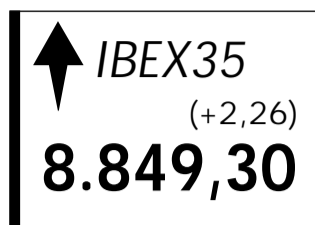
En concreto, el Ibex terminó en 8.849,3 puntos y con muy pocos valores en negativo, en una sesión festiva para Wall Street con motivo del Día de Acción de Gracias, y en la que las principales plazas europeas también registraron subidas. París fue la plaza que más repuntó, con un 2,54%, seguido de Frankfurt (+ 2,30%) y Londres (+ 1,8%).

Los mayores rebotos de la jornada correspondieron a Técnicas Reunidas (+ 7,66%), seguida de Banco Santander (+ 6,20%) y Banco Popular (+ 4,93%), Acciona (+ 4,6%), Repsol YPF (+ 3,97%) y Gamesa (+ 3,7%).

El resto de los bancos también cerraron en positivo, salvo Bankinter, que perdió un 0,43%. En concreto, Banco Popular repuntó un 4,30%, seguido de BBVA (+ 2,93%), Banesto (+ 0,94%) y Banco Sabadell (+ 0,2%). Por su parte, Telefónica subió un 0,84%.

En el lado de los descensos sólo se situaron Indra (-2,7%), Telecinco (-1,7%), Endesa (-1,3%), Sacyr Vallehermoso (-0,9%) y Unión Fenosa (-0,3%).

Los expertos resaltan que en las bolsas también se están viendo visto impulsadas por la posibilidad de que el BCE baje los tipos de interés la próxima semana, ya que aún tiene margen de maniobra para seguir relajándolos durante el 2009.



MERCADO CONTINUO

Los valores en negrita corresponden al IBEX35

NOMBRE	ÚLTIMO	DIF. (%)	MÁXIMO	MÍNIMO	VOLUMEN	EFFECTIVO (M.)
ABENGOA	11,4	2,61	11,48	11,2	165.437	1.882,49
ABERTIS SE.A	13,02	0,54	13,2	12,9	901.200	11.749,97
ACC LBRA ETF	69,6	8,33	69,6	69,6	2.000	139,2
ACC LTOP ETF	30,86	14,25	30,77	30,77	5	0,15
ACC.ESTX.ETF	24,65	2,32	24,68	24,46	46.589	1.144,51
ACC.IBEX.ETF	8,96	2,17	8,97	8,9	156.814	1.399,78
ACCIONA	73,5	4,63	74,1	71,5	221.114	16.102,73
ACERINOX	11,05	2,13	11,17	10,65	2.212.161	24.310,70
ACS	31	0,65	31,37	30,48	789.402	24.361,12
ADOLFO DGUEZ	6,71	2,76	6,88	6,59	7.992	54,09
AFI BONIS ETF	109,31	-0,11	109,48	109,48	360	39,41
AFIRMA	0,48	4,35	0,5	0,47	503.410	244,62
AG.BARNA A	14,49	1,76	14,78	13,8	8.788	125,77
ALFA C/I/S/A	13,07	-16,75	15	13,12	1.010	15,13
ALMIRALL	7,2	-0,69	7,33	7	334.935	2.403,19
AMERICA M. L	23,97	1,1	23,89	23,82	3.160	75,28
AMPER	4,17	1,71	4,19	4,02	84.893	347,22
ANTENA 3 TV	4,43	-1,99	4,65	4,43	123.785	554,05
ARACRUZ B	0,81	9,46	0,73	0,73	2.000	1,46
ARCELORMITTA	19,79	5,77	19,95	18,6	130.361	2.531,96
AUX.FERROCAR	218	5,83	219,5	211,3	4.773	1.015,79
AVANZIT	0,94	3,3	0,95	0,92	471.673	440,62
AZKOYEN	2,83	-3,41	2,99	2,77	21.967	63,13
B.SANTAN.DOB	0,49	36,11	0,49	0,34	572.274.270	237.904,23
BA. BRADESCO	8,2	2,89	8,21	8,19	6.586	53,99
BA.ANDALUCIA	33,9	5,77	33,9	32,05	614	20,71
BA.CASTILLA	9,89	-0,1	9,89	9,89	240	2,37
BA.CTO.BALEA	13,2	0	13,7	13,7	6	0,08
BA.GALICIA	11,12	-6,4	11,12	11,1	4.467	49,62
BA.GUIPUZCOA	5,74	0	5,74	5,6	26.913	152,65
BA.PASTOR	5,4	0	5,5	5,36	45.111	244,08
BA.POPULAR	6,31	4,3	6,31	6,12	3.307.360	20.541,14
BA.SABADELL	5,09	0,2	5,2	5,08	2.835.099	14.507,29
BA.SANTANDER	6,34	6,2	6,41	5,94	162.349.935	1.006.379,46
BA.VALENCIA	7,83	0,9	7,91	7,79	726.426	5.709,62
BA.VASCONIA	8,65	-1,14	8,65	7,89	1.008	8,52
BANCO CHILE	23,15	-0,13	22,84	22,84	1.000	22,84
BANESTO	8,58	0,94	8,64	8,51	164.310	1.409,32
BANKINTER	6,87	-0,43	7,16	6,87	648.943	4.509,77
BARON DE LEY	39,5	9,69	39,5	39,5	934	36,89
BAVIERA	6,55	-6,43	6,8	6,55	19.621	128,67
BAYER	38,05	0	41,99	40,86	101	4,23
BBVA	8,08	2,93	8,08	7,82	29.696.319	236.600,07
BEFESA	14,92	0	14,93	14,23	239	3,47
BME	19,1	0,9	19,45	19,02	241.382	4.630,26
BO.RIOJANAS	8,39	0	8,39	8,08	273	2,21
BRADESPAR PR	6,47	2,7	6,49	6,46	7.642	49,52
BRASKEM PR.A	2,24	2,75	2,24	2,24	1.000	2,24
CAM	5,54	0,73	5,58	5,46	86.040	475,54
CAMPOFRIO	7,74	0,65	7,8	7,54	45.839	351,79
CEM.PORT.VAL	24,12	0,12	25,65	24,1	8.664	211,62
CEMIG P.	12,83	0,94	12,94	12,82	5.843	75,32
CEPSA	68,4	0,07	68,5	68,3	2.563	175,26
CIE AUTOMOT.	3,62	0,56	3,65	3,6	2.587	9,37
CINTRIA	6,2	2,48	6,24	6,11	1.267.340	7.826,22
CLEOP	8,99	0	8,99	8,95	905	8,14
CODERE	8,9	5,95	8,9	7,77	5.796	48,56
COPEL PR.B	9,18	6	9,28	9,18	1.471	13,56
COR.ALBA	26,07	5,08	26,08	24,13	227.544	5.681,17
CORP. DERMO.	3,64	0,55	3,71	3,6	39.941	144,78
CRITERIA	2,66	1,14	2,69	2,62	1.685.381	4.476,64
D & S	13,12	-1,13	13,1	13,1	1.000	13,1
D.FELGUERA	4,14	1,22	4,21	4,12	16.930	70,59
DINAMIA	9,87	3,35	9,9	9,57	5.905	58,04
DOGI	0,58	1,75	0,6	0,56	116.516	68,34
EADS	12,15	-2,64	13	12,15	13.605	173,39
EBRO PULEVA	10,22	2,2	10,36	10	266.475	2.696,68
ELECNOR	8,6	-1,15	8,7	8,6	2.350	20,32
ELETRORBRAS B	8,34	0,85	8,46	8,37	1.814	15,29
ELETRORBRAS O	9,19	0,44	9,48	9,27	1.541	14,49
ENAGAS	14,97	1,7	15,03	14,77	571.637	8.537,66
ENDESA	22,8	-1,26	23,57	22,75	618.929	14.262,56
ENDESA CHILE	28,09	-0,39	27,93	27,93	1.000	27,93
ENERSIS	10,49	-0,1	10,71	10,42	1.002	10,44
ERCROS	0,16	-5,88	0,17	0,16	821.206	136,82
ESP.DEL ZINC	0,84	-9,68	0,97	0,84	263.692	227,04
EUROPA & C	3,25	0,93	3,32	3,21	535.467	1.965,69
EXIDE	6,45	-0,77	6,5	6,45	840	5,44
FAES FARMA	3,98	1,53	4	3,91	110.474	438,14
FCC	28,34	2,57	28,34	27,76	93.938	2.636,06
FERROVIAL	20,92	5,92	20,97	20,11	542.241	11.120,55
FERSA	2,85	1,79	2,89	2,8	122.567	349,18
FLUIDRA	2,43	-2,41	2,49	2,34	37.888	91,48
FUNESPAÑA	5,46	-0,18	5,48	5,2	1.456	7,85
G.A.M.	5,64	9,09	5,81	5,31	68.764	386,75
GAMESA	13,32	3,66	13,37	12,87	1.306.630	17.249,28
GAS NATURAL	21,09	0,19	21,44	20,9	703.950	14.843,74
GE.INVERSION	1,66	0,61	1,66	1,52	5.053	8,38
GEO ORD.B	0,7	11,11	0,65	0,65	1.000	0,65
GERDAU PREF.	4,97	5,97	5	4,92	2.934	14,53
GR.C.OCCIDEN	13,01	1,25	13,15	12,85	62.730	816,69
GR.ELEKTRA	29,39	6,72	29,54	28,85	1.435	41,98

NOMBRE	ÚLTIMO	DIF. (%)	MÁXIMO	MÍNIMO	VOLUMEN	EFFECTIVO (M.)
GR.EMPENCE	3,37	1,51	3,48	3,33	53.919	184,25
GR.MODELO C	21	-0,05	20,97	20,97	500	10,49
GRIFOLS	12,55	4,93	12,73	12,01	2.489.568	31.064,16
I.RENOVABLES	2,57	1,18	2,61	2,54	6.923.470	17.817,51
IBERDROLA	5,78	0	5,92	5,71	21.191.434	123.231,16
IBERIA	1,79	3,47	1,8	1,73	4.930.681	8.734,88
IBERPAPEL	11,88	0,59	11,88	11,8	504	5,98
INBESOS	3,27	-2,39	3,58	3,27	646	2,14
INDITEX	26,75	2,49	27,16	26,1	1.801.285	48.063,92
INDO INTERNA	1,27	-2,31	1,3	1,27	4.700	5,99
INDRA A	16,17	-2,65	16,76	16,03	845.936	13.843,24
INM.COLONIAL	0,17	6,25	0,18	0,14	47.355.049	7.603,42
INM.DEL SUR	21,55	0	20,16	20,16	80	1,61
INYPASA	2,83	2,17	2,83	2,64	1.033	2,91
ITINERE	3,42	-0,58	3,45	3,3	6.704	22,63
IUSACELL	1,44	0,7	1,45	1,45	1.000	1,45
JAZZTEL	0,15	-6,25	0,16	0,15	1.008.043	154,51
LA SEDA BAR.	0,38	0	0,4	0,37	4.226.814	1.618,87
LINGOTES ESP	3,71	0	3,75	3,75	200	0,75
LYX IBEX ETF	89,4	2,17	89,45	88,65	11.558	1.031,17
LYXDOWJIAETF	68,15	2,4	67,35	67,35	47	3,17
LYXEASTETF	13,75	-	-	-	-	-
LYXESTX5 ETF	24,42	2,26	24,43	24,17	40.489	983,89
LYXETFBRAZIL	12,21	20,77	12,94	12,05	228	2,84
LYXETFLEVERA	13,63	4,44	13,61	13,38	4.014	54,27
LYXETFMINDIA	5,53	0,55	5,49	5,38	356	1,93
LYXETFSHORT	115,9	-	116,9	116,9	500	58,45
MAPFRE	2,52	1,61	2,55	2,49	2.173.799	5.474,75
MAPFRE DOB-N	0,01	0	0,01	0,01	28.762.925	287,63
MECALUX	13,5	3,21	13,82	13,21	13.113	176,74
METROWACESA	53,5	-1,38	56	52	6.575	351,83
MIQUEL COST.	10,58	2,42	10,58	10,3	10.424	109,11
MONTEBALITO	3,15	-3,08	3,39	3,06	35.990	114,53
NATRA	4,77	5,77	4,79	4,53	11.026	52,34
NATRACEUTICA	0,56	-1,75	0,57	0,55	180.989	101,29
NET SERVICIOS	4,21	6,05	4,24	4,21	17.035	72
NH HOTELES	4,65	1,31	4,9	4,59	184.799	860,86
NICO.CORREA	3,32	-4,87	3,47	3,19	43.187	140,83
OHL	9,02	2,5	9,17	8,55	510.772	4.547,88
PARQUESOL	7,15	11,72	7,74	6,4	2.562	17,88
PATERNINA	6,01	0	6,6	6,6	40	0,26
PESCANOVA	26,5	0,42	26,5	25,8	6.746	177,08
PETROBRAS O.	8,15	1,62	9	8,02	12.579	102,61
PETROBRAS P.	6,91	1,62	7,5	6,89	27.887	193,97
PRIM	5,44	-0,18	5,48	5,29	3.808	20,53
PRISA	2,82	-3,09	2,96	2,82	1.199.077	3.457,53
PROSEGUR	22,09	0,41	22,59	21,7	219.945	4.852,86
PULEVA BIO.	1,14	-0,87	1,15	1,1	17.233	19,3
R.E.C.	33,57	3,61	33,96	32,16	1.572.377	52.453,59
REALIA	1,46	-3,95	1,56	1,46	71.825	106,64
RENO M. S/A	0,2	11,11	0,2	0,18	16.119	3,09
RENTA 4	6,75	0	6,75	6,71	87.162	569,93
RENTIA CORP	3,08	2,67	3,14	2,95	29.577	88,96
REPSOL YPF	15,2	3,97	15,36			