

Almudévar, 2 - Gurrea, 2

## Derbi empañado por el árbitro

### GRUPO I

#### RESULTADOS

Zuera, 3 - Remolinos, 0  
 Valdefierro, 1 - Pedrola, 1  
 Jacetano, 1 - Tarazona, 0  
 Peñas Osc., 1 - U. Porcell, 0  
 Borja, 1 - Mallén, 1  
 Epila, 2 - Alagón, 1  
 Giner, 2 - Sabiñánigo, 1  
 Almudévar, 2 - Gurrea, 2  
 S. Anastasia, 1 - Arenas, 2

#### CLASIFICACION

	J	G	E	P	F	C	PTS
1 Borja	11	8	2	1	23	7	26
2 Jacetano	11	8	0	3	22	8	24
3 Mallén	11	6	4	1	21	9	22
4 Peñas Osc.	11	7	0	4	22	14	21
5 Giner	11	6	1	4	23	20	19
6 Sabiñánigo	11	5	3	3	21	14	18
7 Epila	11	5	3	3	12	9	18
8 Almudévar	11	5	3	3	16	16	18
9 Zuera	11	5	3	3	13	17	18
10 Gurrea	11	4	5	2	23	18	17
11 Alagón	11	4	3	4	17	15	15
12 Pedrola	11	4	3	4	15	19	15
13 U. Porcell	11	4	2	5	18	14	14
14 Arenas	11	4	0	7	11	11	12
15 Remolinos	11	2	2	7	13	20	8
16 Valdefierro	11	2	2	7	8	18	8
17 Tarazona	11	1	1	9	9	28	4
18 S. Anastasia	11	0	1	10	9	38	1

#### PROXIMA JORNADA

Remolinos - S. Anastasia  
 Pedrola - Zuera  
 Tarazona - Valdefierro  
 U. Porcell - Jacetano  
 Mallén - Peñas Osc.  
 Alagón - Borja  
 Sabiñánigo - Epila  
 Gurrea - Giner  
 Arenas - Almudévar

### GRUPO II

#### RESULTADOS

P. Iglesias, 1 - S.G. Arrabal, 3  
 Fuentes, 3 - Alcampell, 1  
 Montecarlo, 1 - P. Híjar, 0  
 Ebro, 2 - Alcorisa, 2  
 Mequinenza, 2 - Teruel B, 6  
 Ciudadela, 2 - Caspe, 0  
 Tamarite, 2 - Cuarte, 1  
 Utrillas, 0 - El Salvador, 1  
 Herrera, 2 - Maella, 1

#### CLASIFICACION

	J	G	E	P	F	C	PTS
1 Tamarite	11	9	2	0	28	6	29
2 Fuentes	11	7	2	2	27	16	23
3 S.G. Arrabal	11	7	2	2	22	11	23
4 Alcorisa	11	5	4	2	16	12	19
5 Alcampell	11	5	3	3	24	13	18
6 Ebro	11	4	6	1	16	10	18
7 Teruel B	11	5	2	4	29	21	17
8 Maella	11	4	5	2	15	9	17
9 Montecarlo	11	5	2	4	16	14	17
10 P. Iglesias	11	4	2	5	15	14	14
11 Cuarte	11	4	2	5	11	16	14
12 Herrera	11	3	3	5	15	22	12
13 El Salvador	11	3	3	5	9	18	12
14 Caspe	11	3	2	6	10	16	11
15 Ciudadela	11	3	1	7	11	20	10
16 Mequinenza	11	3	0	8	16	29	9
17 P. Híjar	11	2	1	8	10	24	7
18 Utrillas	11	1	2	8	11	30	5

#### PROXIMA JORNADA

S.G. Arrabal - Herrera  
 Alcampell - P. Iglesias  
 P. Híjar - Fuentes  
 Alcorisa - Montecarlo  
 Teruel B - Ebro  
 Caspe - Mequinenza  
 Cuarte - Ciudadela  
 El Salvador - Tamarite  
 Maella - Utrillas

### FICHA TECNICA

**ALINEACIONES:** Almudévar: Ferrer, Dena, Rodés, Cali, Mario, Estepa (Lacruz), Raúl, Jacobo, Martínez (Dani Abadías), García, Nano y Dani Val (Torralba). Gurrea: Lahoz, Mario, Sergio (Melero), Senén, Dilo, Jaime (Plaza), Miki (Salas), Moisés, Comín, Carbonell, Rey (Rozas).

**ARBITRO:** Ortín. Desastroso. Expulsó a Dami Abadías y Nano del Almudévar y a los gurretanos Lahoz y Senén. Amarilla a los locales Ferrer y Torralba y a Sergio, Miki, Comín y Rozas, visitantes. **GOLES:** 0-1 m. 42 El balón sale por detrás de la portería del Almudévar, regresa al campo y Carbonell remata a gol. 1-1 m. 59 Estepa remata un córner. 2-1 m. 66 Rodés, de cabeza. 2-2 m. 93 Comín culmina un contraataque visitante.

#### Antonio JUSTES

**ALMUDEVAR.-** Partido de rivalidad comarcal en tarde fría supuso una regular entrada. El partido fue limpio en todo momento, sin ninguna brusquedad y no se comprende cómo ambos equipos pudieron acabar con nueve jugadores. La actuación del árbitro Ortín fue penosa y de lo peor que se ha visto en Almudévar desde hace muchos años, perjudicando claramente a ambos equipos.

Comenzó dominando el Almudévar, teniendo en frente a un Gurrea muy conservador que salió totalmente a la defensiva, con un delantero.

Un claro penalti no señalado a favor del Gurrea comenzó a encrespar los ánimos, sobre todo de los visitantes. El Almudévar tomó el mando del partido prácticamente hasta el descanso y tuvo claras ocasiones, primero por medio de Raúl que lanzó un tiro raso que detuvo Lahoz y la mejor,

en el minuto 25, cuando un defensa Gurreano saca bajo los palos, remacha Rodés y el portero logar enviar a córner.

De nuevo, el señor colegiado se carga el partido en el minuto 42, cuando un centro desde la línea de un delantero Gurreano se va fuera, el balón hace un extraño y vuelve al campo, remata el jugador Carbonell y, ante la incredulidad de todos los espectadores, el árbitro concede el gol. Con este inusual gol y el resultado de 0-1 se llega al descanso.

En el segundo tiempo, el Almudévar sale en busca del empate, y el Gurrea se cierra más atrás si cabe. Nano lanza un tiro rozando un palo y, poco después, Lahoz logra enviar a córner un trallazo de Mario que ya se colaba.

De nuevo, vuelve el protagonismo del señor Ortín y expulsa en el minuto 55 a Dani Abadías, que nada había hecho. A pesar de quedarse con diez jugadores, Estepa empató el partido. De nuevo increíblemente es expulsado

Jacetano, 1 - Tarazona, 0

## Continúa la racha de victorias locales

### FICHA TECNICA

**ALINEACIONES:** Jacetano: José Ramón, Melero, Roberto, Aitor, Sánchez, Torres (Ramón), Rabal, Arcas, Bara (Vicente), Dani (Raúl) y Vidal (Mario). Tarazona: Sevillano, Murillo, Ruiz, Moncayo, Calavia, Pepe Vallejo, Nacho, Nano (Asier), Serrano, Ramas y David Vallejo.

**ARBITRO:** Muñoz. Regular.

Amonestó con tarjeta amarilla a Melero, del conjunto local y a los hermanos Vallejo, por el Tarazona.

**GOLES:**

1-0 m. 80 Sánchez.

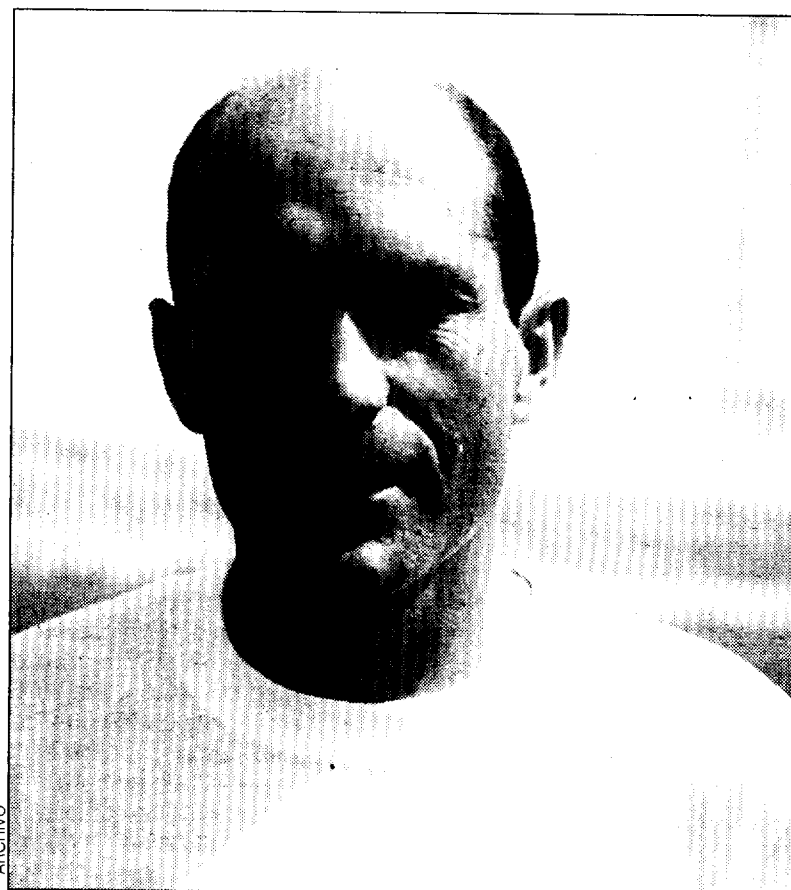
**INCIDENCIAS:** Tarde fría en Jaca.

#### José Luis LARDIES

**JACA.-** La de ayer fue la séptima victoria consecutiva del Jacetano en un discreto partido en el que lo mejor fue el resultado, gracias al gol anotado por Sánchez a diez minutos del final, recogiendo el rechace del larguero y del portero a un buen disparo desde lejos de Raúl. La primera parte transcurriría con más pena que gloria y las más de las veces con amontonamiento de jugadores en la parcela central. El Tarazona, que viajó prácticamente con lo puesto en algunos lances evidencié lo que parece una injusta clasificación se empleaba con férreos marcajes en un planteamiento eminentemente defensivo y con pérdidas constantes de tiempo.

El balón apenas rondó el área,

pero perdonó más en este periodo el Tarazona, resolviendo José Ramón un par de situaciones comprometidas. En la reanudación, el Jacetano elevó algo el nivel de su autoexigencia y mejoró su rendimiento, aunque tampoco menudearon las ocasiones de gol, ya que su rival continuó amontonando jugadores delante de su portería de forma más acusada. Tras encajar el gol, como suele ocurrir casi siempre con resultado positivo, vinieron las prisas, pero a penas inquietaron la meta local, mientras que poco antes del pitido final sería el conjunto local por mediación de Roberto, con un remate a bocajarro el que estuvo a punto de aumentar la cuenta evitándolo la buena intervención de portero visitante.



Mariano Justes, entrenador del Almudévar.

el portero del Gurrea, que tampoco se sabe lo que hizo.

Rodés de cabeza adelanta al Almudévar y, de nuevo, en el minuto 68 el que ve la segunda amarilla es Nano. El Almudévar se queda con nueve jugadores.

Siguiendo con el "show" arbitral,

en el minuto 86 es expulsado Senén, quedando casi un partido de "fútbol 7". Con un partido totalmente controlado por los locales, en el minuto 93, después de un tonto ataque del Almudévar, el Gurrea contragolpea y empató el partido.

Fuentes, 3 - Alcampell, 1

## Los literanos fallaron en exceso

### FICHA TECNICA

**ALINEACIONES:** Fuentes: Artajona, Clavería (Miguelín), Baquero (Linares I), Casaló, Roberto, Navarro, Soro, Cólera, Carreras (Lizaga), Jaso y Oscar.

**Alcampell:** Chaparro, Palau, Migales, Marín, Alcalde, Pascual, Alberto, Farrús, Hilari, Fargues (Javi Hernández), Alfonso (Jorge).

**ARBITRO:** Bailo. Bien, sin problemas. Mostró tarjeta amarilla a los locales Clavería y Oscar. Por los visitantes, hizo lo propio con Chaparro, Migales, Farrús, Fargues y Javi Hernández.

**GOLES:**

0-1 m. 12 Hilari (penalti). 1-1 m. 16 Navarro (penalti).

2-1 m. 79 Casaló. 3-1 m. 89 Soro.

#### Fernando CASANOVA

**FUENTES DE EBRO.-** Dice una máxima del fútbol que el que perdona pierde. Esto ocurrió exactamente en el partido de ayer entre el Fuentes y el Alcampell. Los altoaragoneses tuvieron numerosas oportunidades para anotar gol, pero fallaron en exceso y, al final, salieron derrotados del terreno de juego ribereño.

He aquí un listado de oportunidades: primero, Alberto, de cabeza, falló lo impensable en el minuto 35. Luego sería Migales, en el 47, quien mandaría el balón al larguero. Fargues, en dos ocasiones, minutos 50 y 53, disparó al palo en sendas jugadas calçadas. Y por último,

Hilari pudo empatar en el 88, si no es por Artajona, que tuvo una excelente ocasión.

Todo esto habla bien a las claras del potencial ofensivo del equipo literano, aunque también nos alerta de la nula definición de un equipo que acabó decepcionado y desilusionado, aunque nunca entregó el partido. Su lucha demuestra estar siempre mejor colocado que su rival.

El Fuentes, por su parte, marcó cada vez que se aproximó a la portería rival, merced a que es un equipo que atesora hombres de contrastada calidad y con mucho oficio. Pascual, por los visitantes y Soro, de los locales, fueron los mejores, y depa- raron una bonita lucha.