

ALTO ARAGON

La religión se combina con las habituales comidas campestres

Barbastro, Monzón y Binéfar culminan la Pascua con la celebración de sus romerías

F.J.PORQUET

MONZON.- Los vecinos de las localidades de Barbastro, Monzón y Binéfar culminarán hoy la Semana Santa con la celebración de sus respectivas romerías a El Pueyo, la Virgen de la Alegría y San Quilez.

Los vecinos de Barbastro y de otras poblaciones de la comarca del Somontano se darán cita en el monasterio de El Pueyo, una convocatoria que el año pasado contó con el aliciente añadido de la recuperación de las pinturas de Manuel Bayeu.

Más de dos mil personas acudieron a la romería, que suele partir a las doce del mediodía desde la plaza del Sol, para desembocar en la misa que habitualmente oficia el obispo de Barbastro.

En la capital mediocinqueña, la jornada del Lunes de Pascua tiene como punto de referencia para todos los ciudadanos la romería a la ermita de la Virgen de la Alegría, tradición de hondo arraigo que consigue reunir en las faldas del monte Lascellas a miles de monzoneros y gentes de localidades cercanas como Pueyo de Santa Cruz, Alfántega y Conchel.

El programa festivo arrancará a las nueve de la mañana en la Plaza Mayor con la habitual concentración de peñistas que, acompañados de la charanga "Peña los 30", se dirigirán a la ermita en tractores y vehículos engalanados. Luego, sobre las diez y media, tendrá lugar el concurso de carrozas, el reparto de longaniza, vino y roscón de Monzón, y el desarro-

llo de juegos tradicionales (barra aragonesa, tiro desoga, etcétera) en la explanada de la cruz que se levanta al pie del santuario.

La nota folklórica correrá a cargo del grupo "Aires Monegrinos" de Sariñena que actuará sobre las once de la mañana, y una hora después se celebrará en la ermita la misa en honor de la Virgen de la Alegría que supone, dentro de una jornada eminentemente festiva, el momento álgido de la vivencia religiosa.

Si el tiempo acompaña, la ermita y sus alrededores se poblarán durante toda la mañana de multitud de romeros que hacen de este día una fecha de encuentro y de inexcusable visita al santuario para besar el manto de la virgen. Después, pasado el mediodía, en grupos y pandillas buscarán un rincón a orillas del Cinca, o se cobijarán en casetas de campo, para dar cuenta del almuerzo.

Cabe resaltar que en los últimos años, a causa de la prohibición expresa de la DGA de hacer fuego entre los meses de abril y octubre, las típicas hogueras en las que se asaban las parrilladas de carne a la intemperie han ido desapareciendo para dar paso a otro tipo de comidas o a la reunión de los grupos en lugares privados donde el peligro del fuego está controlado.

Los literanos y, principalmente, los binefarenses se reunirán en la Sierra de San Quilez, donde manifestarán su devoción al Santo y celebrarán la tradicional homilía, que dará paso a las habituales comidas familiares campestres.



Monasterio de El Pueyo.

VICTORIBÁÑEZ

LA HOYA

Se cierra la muestra de proyectos para remodelar la plaza de Ayerbe

ALTOARAGON

HUESCA.- El Ayuntamiento de Ayerbe cerró ayer la exposición de los veinte proyectos presentados al concurso de ideas para remodelar uno de los puntos más emblemáticos de la localidad: la plaza de Ramón y Cajal. Esta muestra ha permanecido abierta al público desde el pasado jueves y en ella se han podido ver los trabajos de arquitectos de varias comunidades autónomas. Así, al concurso de ideas se presentaron profesionales de Cataluña, País Vasco, Navarra y Aragón, resultando como ganador el trabajo firmado por un equipo de arquitectos navarros y vascos, con el lema "Démbora".

La remodelación de la plaza Ramón y Cajal es uno de los principales proyectos del consistorio de Ayerbe. Con estas obras se quiere cambiar la imagen actual, dotándola de un mayor espacio y resaltando edificios tan característicos como el palacio y la torre del reloj.

Restringir el tráfico es una de las medidas que se persiguen con las obras de remodelación de la plaza, trabajos que se quieren comenzar a ejecutar cuanto antes, aunque se está a la espera de alguna subvención oficial.



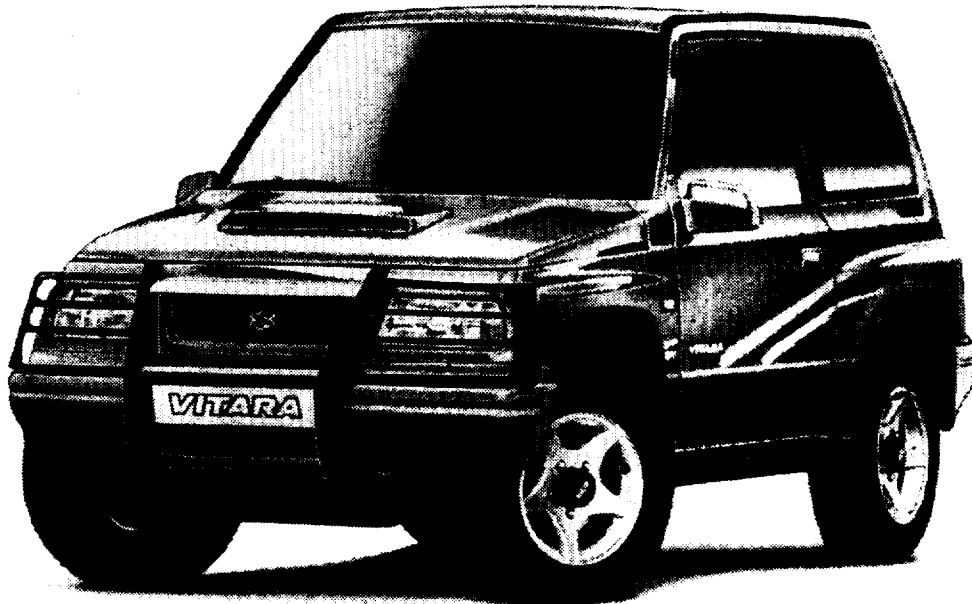
PABLO SEGURA

Exposición de los proyectos para remodelar la plaza de Ayerbe.

LA MÍNIMA EXPRESIÓN DEL CONSUMO.

6,8 L A LOS 100 Km.

LA MÁXIMA EXPRESIÓN DEL DIESEL.



NUEVO VITARA DIESEL

Motor de inyección de 1905 cm³ • 6,8 litros a 90 km/h. • Dirección asistida • Elevalunas y retrovisores eléctricos • Cierre centralizado • Por 2.431.000 ptas.*.

FINANCIACION SANTANA CREDIT, S.A.

*PVP recomendado modelo SDQXP para Península y Baleares, incluyendo IVA, impuesto especial y promociones. Transporte s/n Península. Los accesorios del modelo de la fotografía son elementos opcionales.

SU CONCESIONARIO SUZUKI

SUZUKI ASISTENCIA H. MAPFRE

SUZUKI

COCHES PARA VIVIR MEJOR

TUMASA

Carretera Zaragoza, s/n. Teléfono 21 01 20 - HUESCA