

Inauguran una muestra de fotografía espacial

## El planetario de La Caixa comienza su periplo por Huesca

ALTOARAGON

HUESCA.- El planetario viajero de la Fundación la Caixa comenzó ayer en Huesca su periplo por el Alto Aragón. Hasta el 11 de abril, el local del bar Flor alberga la pequeña carpa portátil en la que se reproduce a escala la bóveda celeste que cubre la Tierra. Una vez concluida su estancia en la capital, buena parte de las localidades de la provincia podrán disfrutar de la actividad coordinada por la Diputación Provincial. Asimismo, en la sala Saura de la sede de la DPH se expone, durante el mismo periodo, una muestra de las mejores fotografías tomadas en el espacio.

En la tarde de ayer quedaba oficialmente inaugurada la primera etapa del planetario viajero. La Diputación Provincial se ha encargado de coordinar esta actividad, que nace de un convenio de esta institución con la Fundación La Caixa. En la misma colaboración se inscribe la exposición "25 años de fotografía espacial". Se trata de una muestra de las mejores instantáneas realizadas, fundamentalmente, por satélites, sondas o astronautas norteamericanos. En la organización colabora la Comisión de Cultura del Ayuntamiento de Huesca.

El planetario, una vez cumplida su estancia en Huesca, será destruido en la mayoría de las localidades del Alto Aragón. La carpa hinchable, con una capacidad para 20 personas, tarda sólo 15 minutos en ser instalada. Se mantiene de forma adecuada merced a un ventilador que insufla aire continua-

mente. La DPH ha previsto su traslado a Monzón después de Semana Santa, para proseguir por el Somontano en la primavera. El Pirineo conocerá el planetario en verano, mientras que a la Litera y los Monegros llegará en otoño.

El Ayuntamiento ha programado visitas de alumnos de EGB y Enseñanzas Medias. A pesar de que los escolares poseen preferencia, la actividad está abierta a todos los ciudadanos, que pueden acercarse por la Diputación de seis a nueve de la tarde. Las visitas, animadas por los monitores de la Ludoteca municipal "El Globo", comienzan a las horas en punto.

Durante la presentación a los medios de comunicación, los representantes de la Caixa y la Diputación Provincial, Fernando Francés y Eva Almunia respectivamente, adelantaron las próximas colaboraciones entre ambas instituciones. Como inmediata, señalaron el



Eva Almunia observa una de las fotografías

programa de medio ambiente que la entidad de ahorro estrenará en Huesca y Murcia. Consistirá en dos ciclos de conferencias sobre ecología en zonas urbanas y conservación de la naturaleza y un curso de educación ambiental.

Además, en próximas fechas visitará Huesca la comisaría de estas

actividades, la bióloga María Marín, quien estudiará las especies vegetales del parque Miguel Servet para realizar una campaña de rotulación una vez concluido el censo de árboles y plantas. Para ello contará con la colaboración de los técnicos municipales. Los carteles quedarán fijos en el parque.

## Primeros pasos para negociar el convenio del Ayuntamiento

ALTOARAGON

HUESCA.- Los componentes de la comisión de Hacienda del Ayuntamiento conocieron de forma oficiosa la plataforma elaborada por la Junta de Personal para negociar el convenio colectivo de este año. En la reunión de la próxima semana se diseñará la postura de la corporación en esta materia. Una vez presentada de forma oficial la plataforma y una vez que la corporación decida su postura, se convocará la mesa de negociación.

En esta cuestión la representación laboral, junto a otros elementos de interés, apuesta en la plataforma por la creación de unos fondos adicionales que permitan la equiparación de las pagas extraordinarias con las mensuales y subir los valores mínimos para fijar el importe de los trienios.

Igualmente se informó favorablemente la imposición de contribuciones especiales para la urbanización del Paseo de Luca Mallada, en el tramo comprendido entre el puente nuevo y el Hospital Provincial al 90 por ciento. En el proyecto se contempla el retranqueo de la tapia de este centro sanitario, por lo que será necesario expropiar una faja de terreno a su propietaria, la Diputación Provincial. Igualmente se habló de la fórmula a utilizar para ayudar a la Sociedad Deportiva Peña Guara de cara a la adecuación de su nueva sede en los bajos del local de la Asociación de la Tercera Edad La Oscense, en la calle Vicente Campo. El presupuesto total de la reforma asciende a treinta millones de pesetas.

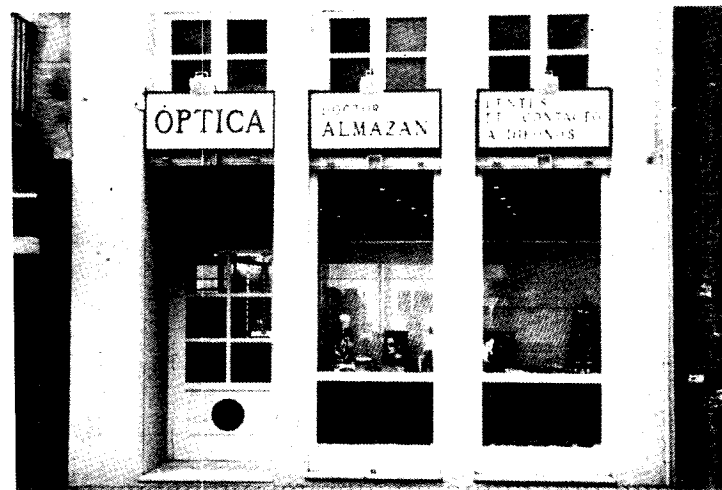
# ORO



Rolex Day-Date y Rolex Lady-Datejust.  
Ambos en oro de 18 quilates con brazaletes President a juego.

  
**ROLEX**  
El reloj de la corona.

**Joyería BAILIN**  
San Orencio, 4. HUESCA



Con una garantía muy especial

  
**AYUDA VISUAL**

**ÓPTICA DOCTOR ALMAZÁN**

Coso Bajo, 49 - Teléfono 22 39 25 - HUESCA

**GAFAS • LENTES DE CONTACTO • AUDIFONOS**

**EL CENTRO DE ESTUDIOS CEMA**

en colaboración con el INEM  
ORGANIZA CURSO PLAN FIP-92

**SECRETARIA DE DIRECCIÓN**

INFORMACIÓN Y SOLICITUDES:  
Centro de Formación INEM hasta el 21 de marzo.